

รายงานสถิติเกี่ยวกับการติดตั้งระบบ GPS

ณ วันที่ 25 มกราคม 2563

1. จำนวนผู้ให้บริการ GPS ที่เชื่อมต่อข้อมูลกับกรมการขนส่งทางบก 177 ราย  
 2. จำนวนผู้ให้บริการ GPS และจำนวนรุ่น GPS ที่ได้รับการรับรองจากกรม

จำนวนผู้ให้บริการ GPS ที่ได้รับการรับรองจากกรม(ราย)	จำนวนรุ่น GPS ที่ได้รับการรับรองจากกรม (รุ่น)
133	402

3. จำนวนรถที่เชื่อมต่อข้อมูลกับศูนย์ GPS

รถโดยสารประจำทาง	รถโดยสารไม่ประจำทาง	รถบรรทุกไม่ประจำทาง	รถบรรทุกส่วนบุคคล	รถอื่นๆ	รวม
21,470	66,649	134,579	218,548	36,394	477,640

4. จำนวนรถที่ต้องติดตั้ง GPS และที่ติดตั้ง GPS แล้ว

ประเภทรถ	จำนวนรถที่ต้องติดตั้ง GPS (คัน)	จำนวนรถที่ติดตั้ง GPS แล้ว (คัน)	รถที่ติดตั้ง GPS แล้ว (ร้อยละ)	ความเร็วเกิน (คัน)	ร้อยละของรถที่ใช้ความเร็วเกิน	ความเร็วสูงสุด (กม./ชม.)	ความเร็วเกินเฉลี่ย(กม./ชม.)
<b>รถโดยสาร</b>							
•ประจำทาง	20,650	18,632	90.23	2,000	10.73	139	94.61
- หมวด 1	4,849	4,158	85.75				
- หมวด 2	8,055	7,481	92.87				
- หมวด 3	7,746	6,993	90.28				
•ไม่ประจำทาง	69,021	66,649	96.56	2,071	3.11	138	95.34
รวมรถโดยสาร	89,671	85,281	95.10	4,071	4.77		94.98
<b>รถบรรทุก</b>							
•ไม่ประจำทาง	142,889	134,579	94.18	264	0.20	122	98.23
•ส่วนบุคคล	253,567	218,548	86.19	312	0.14	120	96.93
รวมรถบรรทุก	396,456	353,127	89.07	576	0.16		97.53
รวมทั้งหมด	486,127	438,408	90.18	4,647	1.06		95.30

5. จำนวนรถโดยสารที่ต้องติดตั้ง GPS และที่ติดตั้ง GPS แล้ว

ประเภทรถ	จำนวนรถที่ต้องติดตั้ง GPS (คัน)	จำนวนรถที่ติดตั้ง GPS แล้ว (คัน)	รถที่ติดตั้ง GPS แล้ว (ร้อยละ)	ความเร็วเกิน (คัน)	ร้อยละของรถที่ใช้ความเร็วเกิน	ความเร็วสูงสุด (กม./ชม.)	ความเร็วเกินเฉลี่ย(กม./ชม.)
•ประจำทาง	11,816	10,504	88.90				
- หมวด 1	4,013	3,305	82.36				
- หมวด 2	4,180	3,618	86.56	707	19.54	134	95.21
- หมวด 3	3,623	3,581	98.84				
•ไม่ประจำทาง	37,527	36,202	96.47				
รวมทั้งหมด	49,343	46,706	94.66				

6. จำนวนรถโดยสาร 2 ชั้น ที่ต้องติดตั้ง GPS และที่ติดตั้ง GPS แล้ว

ประเภทรถ	จำนวนรถที่ต้องติดตั้ง GPS (คัน)	จำนวนรถที่ติดตั้ง GPS แล้ว (คัน)	รถที่ติดตั้ง GPS แล้ว (ร้อยละ)	ความเร็วเกิน (คัน)	ร้อยละของรถที่ใช้ความเร็วเกิน	ความเร็วสูงสุด (กม./ชม.)	ความเร็วเกินเฉลี่ย(กม./ชม.)
•ประจำทาง	1,447	1,447	100.00	176	12.16	118	93.16
•ไม่ประจำทาง	5,240	4,939	94.26	152	3.08	108	93.98
•ส่วนบุคคล	33	19	57.58	1	5.26	95	95.00
รวมทั้งหมด	6,720	6,405	95.31	329	5.14		93.57

7. จำนวนรถพยาบาลที่เชื่อมต่อข้อมูลกับศูนย์ GPS

หน่วย : คัน

รย.1	รย.2	รย.3	รวม
951	182	15	1,148

รายงานสถิติการกระทำความผิดจากระบบ GPS รถทุกประเภท ทั่วประเทศ

เดือน มกราคม 2563

หน่วย : คัน

วันที่		1 ม.ค.	2 ม.ค.	3 ม.ค.	4 ม.ค.	5 ม.ค.	6 ม.ค.	7 ม.ค.	8 ม.ค.	9 ม.ค.	10 ม.ค.	11 ม.ค.	12 ม.ค.	13 ม.ค.	14 ม.ค.	15 ม.ค.	16 ม.ค.	17 ม.ค.	18 ม.ค.	19 ม.ค.	20 ม.ค.	21 ม.ค.	22 ม.ค.	23 ม.ค.	24 ม.ค.	25 ม.ค.	ค่าเฉลี่ยจำนวนรถ ที่กระทำความผิด	
รถโดยสาร	ประจำทาง	ความเร็วเกิน	2,591	2,630	2,504	2,208	2,526	2,269	1,977	1,965	1,794	2,092	2,007	2,132	1,968	1,641	1,324	1,711	1,974	1,875	2,105	1,997	1,801	1,708	1,878	2,124	2,000	2,032
		ไม่แสดงตน	2,168	2,385	2,320	2,283	2,295	2,240	1,923	1,412	1,419	1,458	1,405	1,385	2,752	2,169	2,232	2,127	2,345	2,194	2,243	2,229	2,197	2,199	2,198	2,309	2,212	2,084
		ชั่วโมงการทำงานเกิน	6,676	5,713	4,710	4,348	5,146	3,938	3,193	2,869	2,371	3,203	2,950	3,210	3,295	2,026	1,724	1,828	2,256	2,896	3,459	2,906	2,365	2,624	2,808	3,342	3,760	3,345
	ไม่ประจำทาง	ความเร็วเกิน	1,861	2,208	2,171	2,089	2,090	1,942	1,808	1,790	1,820	1,956	1,870	1,909	1,885	1,545	1,395	1,706	2,106	2,155	2,064	1,934	1,828	1,872	1,968	2,046	2,071	1,924
		ไม่แสดงตน	2,640	3,273	3,387	3,239	3,088	3,770	3,298	3,026	3,111	3,185	2,723	2,490	5,626	3,783	3,859	3,746	4,385	4,058	3,333	3,799	3,708	3,957	3,953	3,962	3,666	3,563
		ชั่วโมงการทำงานเกิน	3,221	3,300	2,607	2,507	2,618	1,714	1,213	1,122	1,105	1,486	1,616	1,705	1,398	729	792	773	1,105	1,568	1,904	1,382	1,001	1,174	1,171	1,496	2,172	1,635
	ส่วนบุคคล	ความเร็วเกิน	2	5	7	8	6	12	10	8	8	10	4	9	9	11	12	8	9	8	10	9	11	10	11	12	11	9
		ไม่แสดงตน	2	9	17	15	12	22	14	14	13	19	14	9	41	17	20	16	20	19	15	17	22	19	22	19	19	17
		ชั่วโมงการทำงานเกิน	1	0	5	2	2	0	0	3	2	2	4	2	0	0	0	1	1	3	1	2	3	1	1	3	1	2
รถบรรทุก	ไม่ประจำทาง	ความเร็วเกิน	62	160	267	291	267	317	410	449	448	414	413	288	390	418	324	403	426	424	312	427	494	450	455	354	264	357
		ไม่แสดงตน	3,003	8,439	15,408	17,224	12,938	21,322	22,060	19,108	18,992	18,991	16,562	10,664	25,440	25,320	25,793	25,327	25,315	22,626	15,166	22,822	25,328	26,144	25,032	22,069	18,178	19,571
		ชั่วโมงการทำงานเกิน	4,074	7,345	13,156	16,291	15,495	16,629	20,810	20,925	20,683	21,254	19,156	15,743	15,898	15,964	16,466	16,803	17,208	17,848	15,980	16,167	19,741	21,256	20,415	17,749	16,197	16,770
	ส่วนบุคคล	ความเร็วเกิน	31	132	239	301	243	382	403	416	397	426	440	351	403	342	267	356	382	438	391	383	435	463	428	337	312	348
		ไม่แสดงตน	1,125	5,468	12,263	15,420	13,779	18,801	17,567	15,633	15,726	15,724	14,976	11,798	27,178	20,326	20,311	20,107	20,137	19,452	15,401	19,759	20,540	20,537	19,289	15,566	14,461	16,454
		ชั่วโมงการทำงานเกิน	800	2,271	5,690	8,320	8,704	8,368	9,244	8,740	8,291	9,099	9,167	8,858	7,879	6,291	6,117	6,277	6,672	8,295	8,740	8,349	8,534	9,344	8,610	7,105	8,902	7,547

รายงานสถิติการกระทำความผิดจากระบบ GPS รถทุกประเภท ทั่วประเทศ

เดือน มกราคม 2563

หน่วย : ร้อยละ

วันที่		1 ม.ค.	2 ม.ค.	3 ม.ค.	4 ม.ค.	5 ม.ค.	6 ม.ค.	7 ม.ค.	8 ม.ค.	9 ม.ค.	10 ม.ค.	11 ม.ค.	12 ม.ค.	13 ม.ค.	14 ม.ค.	15 ม.ค.	16 ม.ค.	17 ม.ค.	18 ม.ค.	19 ม.ค.	20 ม.ค.	21 ม.ค.	22 ม.ค.	23 ม.ค.	24 ม.ค.	25 ม.ค.	ค่าเฉลี่ยร้อยละรถ ที่กระทำความผิด	
รถโดยสาร	ประจำทาง	ความเร็วเกิน	13.86	14.07	13.41	11.82	13.52	12.16	10.57	10.51	9.63	11.23	10.71	11.43	10.56	8.83	7.11	9.18	10.59	10.07	11.36	10.74	9.68	9.21	10.10	11.41	10.73	10.90
		ไม่แสดงตน	11.60	12.76	12.43	12.22	12.28	12.00	10.28	7.55	7.62	7.83	7.50	7.43	14.77	11.67	11.98	11.42	12.58	11.79	12.10	11.99	11.81	11.86	11.82	12.40	11.87	11.18
		ข้ามเขตกำหนด	35.71	30.57	25.23	23.28	27.54	21.11	17.07	15.35	12.73	17.19	15.74	17.22	17.69	10.90	9.26	9.81	12.10	15.56	18.66	15.63	12.71	14.15	15.10	17.95	20.18	17.94
	ไม่ประจำทาง	ความเร็วเกิน	2.78	3.29	3.24	3.12	3.12	2.91	2.70	2.67	2.71	2.92	2.79	2.85	2.81	2.32	2.10	2.57	3.17	3.25	3.12	2.91	2.75	2.82	2.95	3.08	3.11	2.88
		ไม่แสดงตน	3.95	4.87	5.06	4.84	4.61	5.64	4.93	4.51	4.63	4.75	4.06	3.71	8.39	5.68	5.82	5.64	6.61	6.11	5.04	5.72	5.58	5.97	5.92	5.96	5.50	5.34
		ข้ามเขตกำหนด	4.81	4.91	3.90	3.74	3.91	2.57	1.81	1.67	1.65	2.22	2.41	2.54	2.09	1.09	1.19	1.16	1.66	2.36	2.88	2.08	1.51	1.77	1.75	2.25	3.26	2.45
รถบรรทุก	ไม่ประจำทาง	ความเร็วเกิน	0.05	0.12	0.20	0.22	0.20	0.24	0.31	0.33	0.33	0.31	0.31	0.21	0.29	0.31	0.24	0.30	0.32	0.32	0.23	0.32	0.37	0.34	0.34	0.26	0.20	0.27
		ไม่แสดงตน	2.25	6.31	11.52	12.87	9.67	15.93	16.47	14.25	14.19	14.18	12.35	7.95	18.97	18.87	19.21	18.85	18.83	16.87	11.30	17.01	18.87	19.46	18.63	16.41	13.51	14.59
		ข้ามเขตกำหนด	3.05	5.50	9.84	12.17	11.58	12.42	15.53	15.60	15.45	15.87	14.29	11.74	11.86	11.90	12.26	12.50	12.80	13.30	11.91	12.05	14.70	15.82	15.19	13.20	12.04	12.51
	ส่วนบุคคล	ความเร็วเกิน	0.01	0.06	0.11	0.14	0.11	0.18	0.19	0.19	0.18	0.20	0.20	0.16	0.19	0.16	0.12	0.16	0.18	0.20	0.18	0.18	0.20	0.21	0.20	0.15	0.14	0.16
		ไม่แสดงตน	0.53	2.55	5.73	7.19	6.41	8.72	8.13	7.23	7.28	7.25	6.90	5.44	12.53	9.37	9.38	9.29	9.33	8.97	7.09	9.09	9.45	9.43	8.85	7.13	6.62	7.60
		ข้ามเขตกำหนด	0.37	1.06	2.66	3.88	4.05	3.88	4.28	4.04	3.84	4.20	4.23	4.08	3.63	2.90	2.83	2.90	3.09	3.82	4.02	3.84	3.93	4.29	3.95	3.26	4.07	3.49
ค่าเฉลี่ยรวม รถทุกประเภท	ความเร็วเกิน	1.05	1.18	1.20	1.13	1.18	1.13	1.06	1.06	1.02	1.12	1.08	1.07	1.06	0.90	0.76	0.96	1.12	1.12	1.12	1.09	1.04	1.03	1.08	1.11	1.06	1.07	
	ไม่แสดงตน	2.06	4.51	7.70	8.79	7.39	10.61	10.29	8.98	9.01	9.02	8.17	6.03	13.97	11.82	11.98	11.77	11.99	11.08	8.29	11.14	11.86	12.09	11.53	10.03	8.79	9.56	
	ข้ามเขตกำหนด	3.41	4.30	6.04	7.25	7.36	7.05	7.91	7.72	7.45	8.03	7.53	6.76	6.52	5.73	5.76	5.89	6.26	7.02	6.90	6.60	7.25	7.87	7.54	6.78	7.08	6.72	

รายงานสถิติการกระทำความผิดจากระบบ GPS รถทุกประเภท กรุงเทพมหานคร

เดือน มกราคม 2563

หน่วย : คัน

วันที่		1 ม.ค.	2 ม.ค.	3 ม.ค.	4 ม.ค.	5 ม.ค.	6 ม.ค.	7 ม.ค.	8 ม.ค.	9 ม.ค.	10 ม.ค.	11 ม.ค.	12 ม.ค.	13 ม.ค.	14 ม.ค.	15 ม.ค.	16 ม.ค.	17 ม.ค.	18 ม.ค.	19 ม.ค.	20 ม.ค.	21 ม.ค.	22 ม.ค.	23 ม.ค.	24 ม.ค.	25 ม.ค.	ค่าเฉลี่ยจำนวนรถ ที่กระทำผิด	
รถโดยสาร	ประจำทาง	ความเร็วเกิน	305	308	290	199	273	221	172	187	166	168	144	187	182	149	126	152	183	144	181	173	196	167	188	188	190	194
		ไม่แสดงตน	960	1,121	1,080	1,061	1,038	1,070	892	640	603	675	640	602	946	1,071	1,145	1,080	1,128	1,067	1,050	1,084	1,082	1,070	1,097	1,124	1,040	975
		ชั่วโมงการทำงานเกิน	2,274	1,869	1,487	1,233	1,545	1,265	931	777	499	939	644	713	1,028	498	332	340	568	785	955	736	646	749	832	1,019	1,143	952
	ไม่ประจำทาง	ความเร็วเกิน	208	207	196	139	151	115	134	139	137	154	151	154	164	129	93	150	150	131	152	154	160	156	166	151	162	152
		ไม่แสดงตน	682	859	942	811	845	982	812	795	829	835	698	655	984	1,013	1,011	1,054	1,209	1,084	872	1,065	995	1,096	1,024	1,091	876	925
		ชั่วโมงการทำงานเกิน	668	951	626	505	714	407	255	221	189	291	247	336	249	112	138	132	195	215	347	262	163	256	224	292	343	334
	ส่วนบุคคล	ความเร็วเกิน	1	0	1	3	2	5	2	3	3	3	2	4	1	5	3	2	4	5	5	3	6	3	6	3	8	3
		ไม่แสดงตน	1	3	7	5	3	11	4	6	5	7	5	1	6	7	6	7	6	5	5	6	10	6	5	5	7	6
		ชั่วโมงการทำงานเกิน	0	0	0	0	0	0	0	0	0	0	0	0	0	0	0	0	0	0	0	1	0	0	1	1	0	0
รถบรรทุก	ประจำทาง	ความเร็วเกิน	1	0	0	4	6	4	6	5	9	3	5	0	6	7	7	5	6	2	4	9	7	8	10	3	1	5
		ไม่แสดงตน	813	2,725	5,258	5,537	3,169	7,186	7,468	6,600	6,702	6,782	5,673	2,723	6,172	8,885	9,118	8,970	8,948	7,813	3,923	8,005	8,938	9,345	9,172	7,805	6,127	6,554
		ชั่วโมงการทำงานเกิน	506	886	1,675	2,082	1,730	2,236	2,774	2,754	2,795	3,064	2,512	1,898	2,138	1,931	1,947	1,932	2,097	2,205	1,715	2,029	2,405	2,780	2,743	2,373	2,190	2,136
	ส่วนบุคคล	ความเร็วเกิน	0	2	4	1	2	8	7	5	7	8	5	8	6	7	3	6	7	6	8	7	4	8	7	8	1	5
		ไม่แสดงตน	150	733	1,803	2,454	1,730	3,089	3,094	2,815	2,931	2,839	2,787	1,831	2,646	3,498	3,552	3,595	3,567	3,454	2,249	3,540	3,556	3,728	3,577	2,798	2,470	2,739
		ชั่วโมงการทำงานเกิน	80	181	461	769	767	898	1,006	903	855	993	965	903	862	596	694	555	676	822	720	831	796	978	929	750	939	757

รายงานสถิติการกระทำผิดจากระบบ GPS รถทุกประเภท กรุงเทพมหานคร

เดือน มกราคม 2563

หน่วย : ร้อยละ

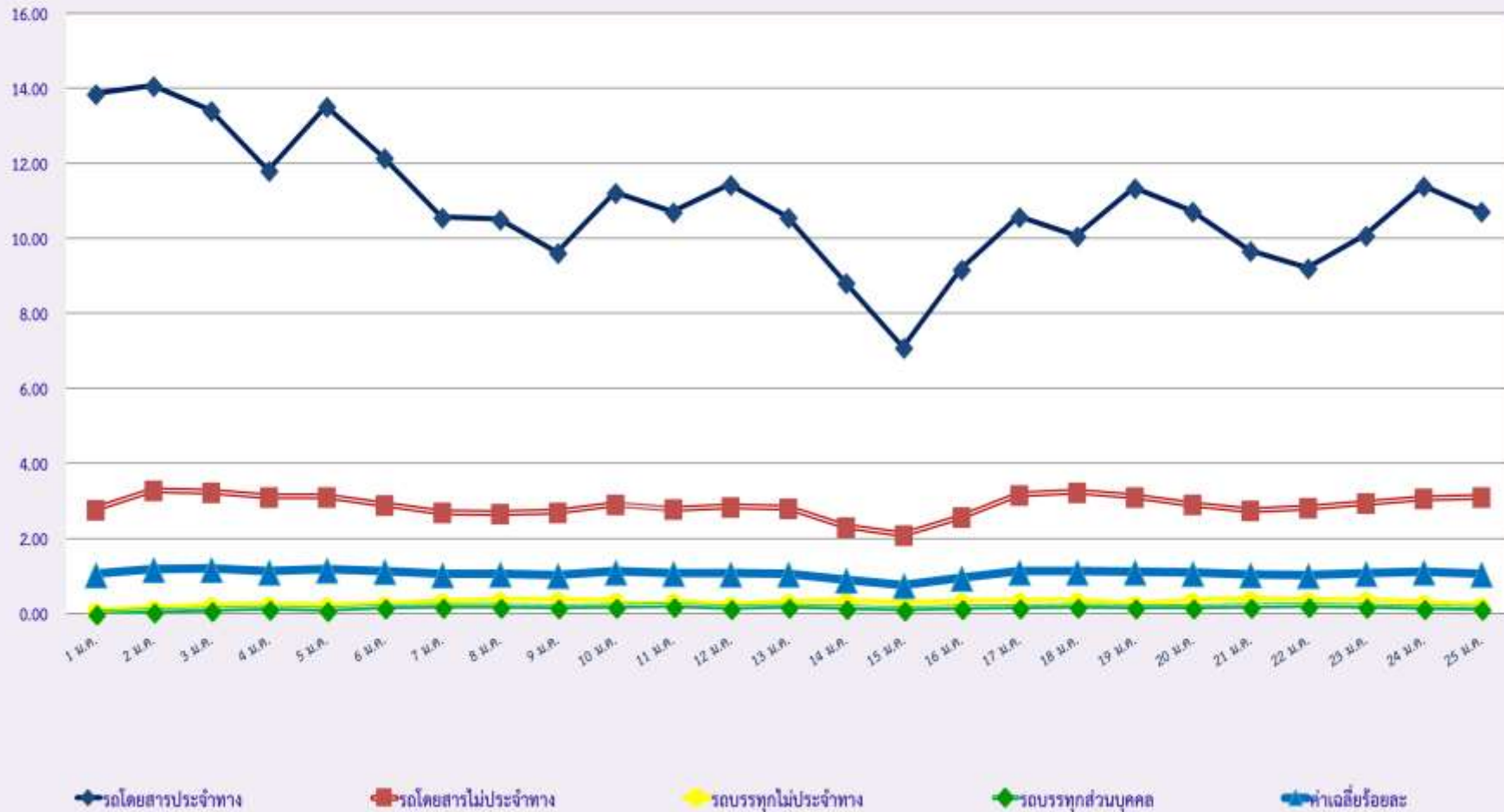
วันที่		1 ม.ค.	2 ม.ค.	3 ม.ค.	4 ม.ค.	5 ม.ค.	6 ม.ค.	7 ม.ค.	8 ม.ค.	9 ม.ค.	10 ม.ค.	11 ม.ค.	12 ม.ค.	13 ม.ค.	14 ม.ค.	15 ม.ค.	16 ม.ค.	17 ม.ค.	18 ม.ค.	19 ม.ค.	20 ม.ค.	21 ม.ค.	22 ม.ค.	23 ม.ค.	24 ม.ค.	25 ม.ค.	ค่าเฉลี่ยจำนวนรถที่กระทำผิด		
รถโดยสาร	ประจำทาง	ความเร็วเกิน	1.63	1.65	1.55	1.07	1.46	1.18	0.92	1.00	0.89	0.90	0.77	1.00	0.98	0.80	0.68	0.82	0.98	0.77	0.98	0.93	1.05	0.90	1.01	1.01	1.02	1.04	
		ไม่แสดงตน	5.13	6.00	5.78	5.68	5.56	5.73	4.77	3.42	3.24	3.62	3.41	3.23	5.08	5.76	6.15	5.80	6.05	5.73	5.67	5.83	5.82	5.77	5.90	6.04	5.58	5.23	
		ชั่วโมงการทำงานเกิน	12.16	10.00	7.96	6.60	8.27	6.78	4.98	4.16	2.68	5.04	3.44	3.82	5.52	2.68	1.78	1.82	3.05	4.22	5.15	3.96	3.47	4.04	4.47	5.47	6.13	5.11	
	ไม่ประจำทาง	ความเร็วเกิน	0.31	0.31	0.29	0.21	0.23	0.17	0.20	0.21	0.20	0.23	0.23	0.23	0.24	0.19	0.14	0.23	0.23	0.20	0.23	0.23	0.24	0.24	0.25	0.23	0.24	0.23	
		ไม่แสดงตน	1.02	1.28	1.41	1.21	1.26	1.47	1.21	1.19	1.23	1.25	1.04	0.98	1.47	1.52	1.52	1.59	1.82	1.63	1.32	1.60	1.50	1.65	1.53	1.64	1.31	1.39	
		ชั่วโมงการทำงานเกิน	1.00	1.42	0.94	0.75	1.07	0.61	0.38	0.33	0.28	0.43	0.37	0.50	0.37	0.17	0.21	0.20	0.29	0.32	0.52	0.39	0.25	0.39	0.34	0.44	0.51	0.50	
รถบรรทุก	ไม่ประจำทาง	ความเร็วเกิน	0.00	0.00	0.00	0.00	0.00	0.00	0.00	0.00	0.01	0.00	0.00	0.00	0.00	0.01	0.01	0.00	0.00	0.00	0.01	0.01	0.01	0.01	0.01	0.00	0.00	0.00	
		ไม่แสดงตน	0.61	2.04	3.93	4.14	2.37	5.37	5.57	4.92	5.01	5.06	4.23	2.03	4.60	6.62	6.79	6.67	6.65	5.82	2.92	5.97	6.66	6.96	6.82	5.80	4.55	4.89	
		ชั่วโมงการทำงานเกิน	0.38	0.66	1.25	1.56	1.29	1.67	2.07	2.05	2.09	2.29	1.87	1.42	1.59	1.44	1.45	1.44	1.56	1.64	1.28	1.51	1.79	2.07	2.04	1.76	1.63	1.59	
	ส่วนบุคคล	ความเร็วเกิน	0.00	0.00	0.00	0.00	0.00	0.00	0.00	0.00	0.00	0.00	0.00	0.00	0.00	0.00	0.00	0.00	0.00	0.00	0.00	0.00	0.00	0.00	0.00	0.00	0.00	0.00	0.00
		ไม่แสดงตน	0.07	0.34	0.84	1.14	0.80	1.43	1.43	1.30	1.36	1.31	1.28	0.84	1.22	1.61	1.64	1.66	1.65	1.59	1.03	1.63	1.64	1.71	1.64	1.28	1.13	0.63	
		ชั่วโมงการทำงานเกิน	0.04	0.08	0.22	0.36	0.36	0.42	0.47	0.42	0.40	0.46	0.44	0.42	0.40	0.27	0.32	0.26	0.31	0.38	0.33	0.38	0.37	0.45	0.43	0.34	0.43	0.17	

รายงานสถิติความเร็วเกินของรถคู่โดยสารประจำทาง หมวด 2 (ขส.)

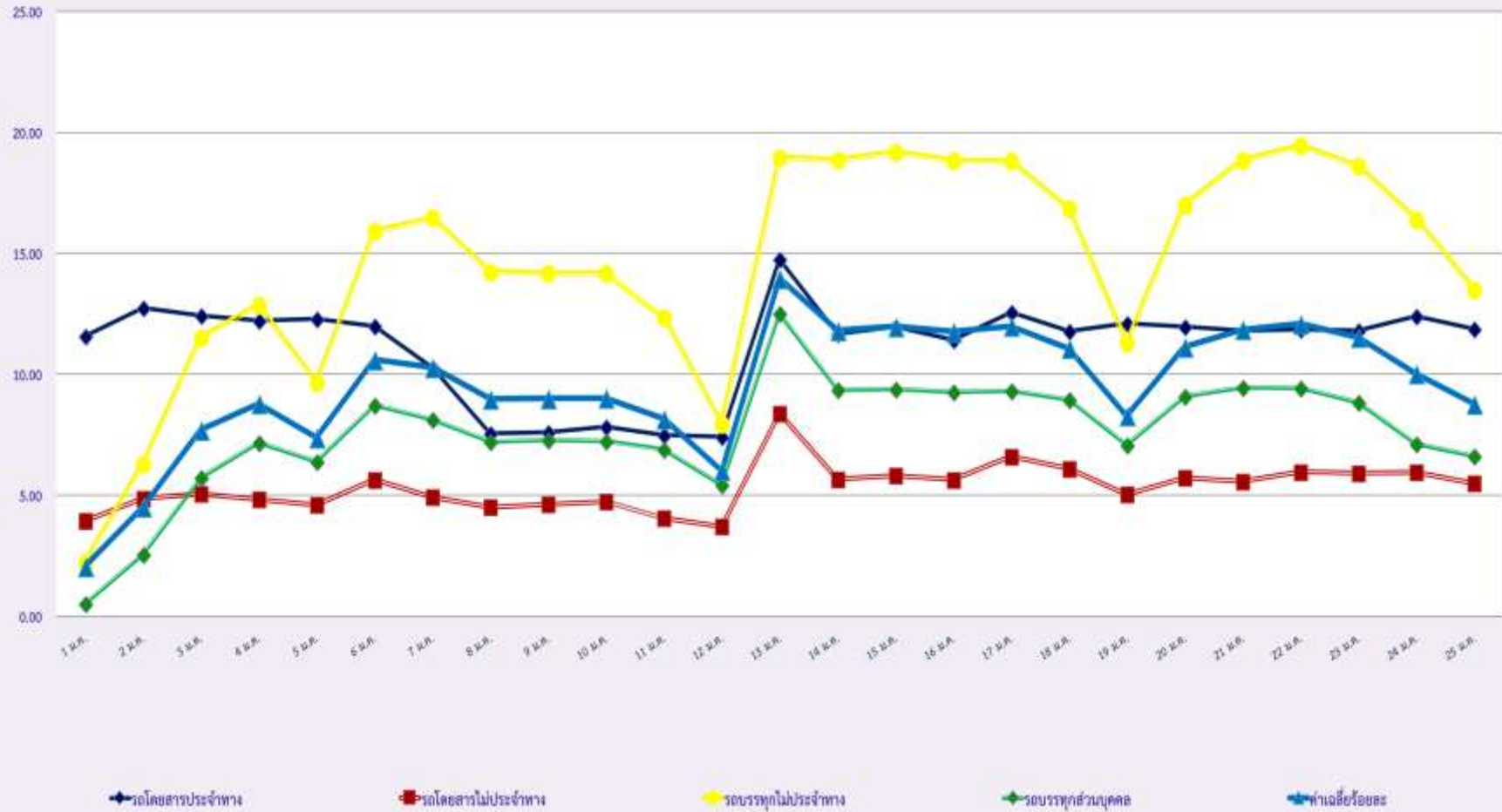
ประจำเดือน มกราคม 2563

พื้นที่		วันที่																								
		1 ม.ค.	2 ม.ค.	3 ม.ค.	4 ม.ค.	5 ม.ค.	6 ม.ค.	7 ม.ค.	8 ม.ค.	9 ม.ค.	10 ม.ค.	11 ม.ค.	12 ม.ค.	13 ม.ค.	14 ม.ค.	15 ม.ค.	16 ม.ค.	17 ม.ค.	18 ม.ค.	19 ม.ค.	20 ม.ค.	21 ม.ค.	22 ม.ค.	23 ม.ค.	24 ม.ค.	25 ม.ค.
กรุงเทพมหานคร	จำนวน(คัน)	134	122	101	79	121	67	29	53	37	56	52	74	38	38	35	45	59	40	83	46	55	39	48	61	63
	ร้อยละ	3.57	3.25	2.69	2.11	3.23	1.79	0.77	1.41	0.99	1.51	1.40	1.99	1.02	1.03	0.94	1.21	1.59	1.08	2.27	1.25	1.51	1.09	1.33	1.69	1.74
ทั่วประเทศ	จำนวน(คัน)	982	1,006	898	797	896	768	654	683	685	804	725	856	727	601	451	609	720	695	838	737	640	582	700	708	707
	ร้อยละ	26.15	26.82	23.95	21.26	23.89	20.53	17.42	18.22	18.40	21.62	19.49	23.02	19.57	16.24	12.16	16.42	19.42	18.83	22.95	19.97	17.52	16.32	19.39	19.56	19.54

สถิติรถที่มีความเร็วเกินในรถแต่ละประเภท (ร้อยละ)

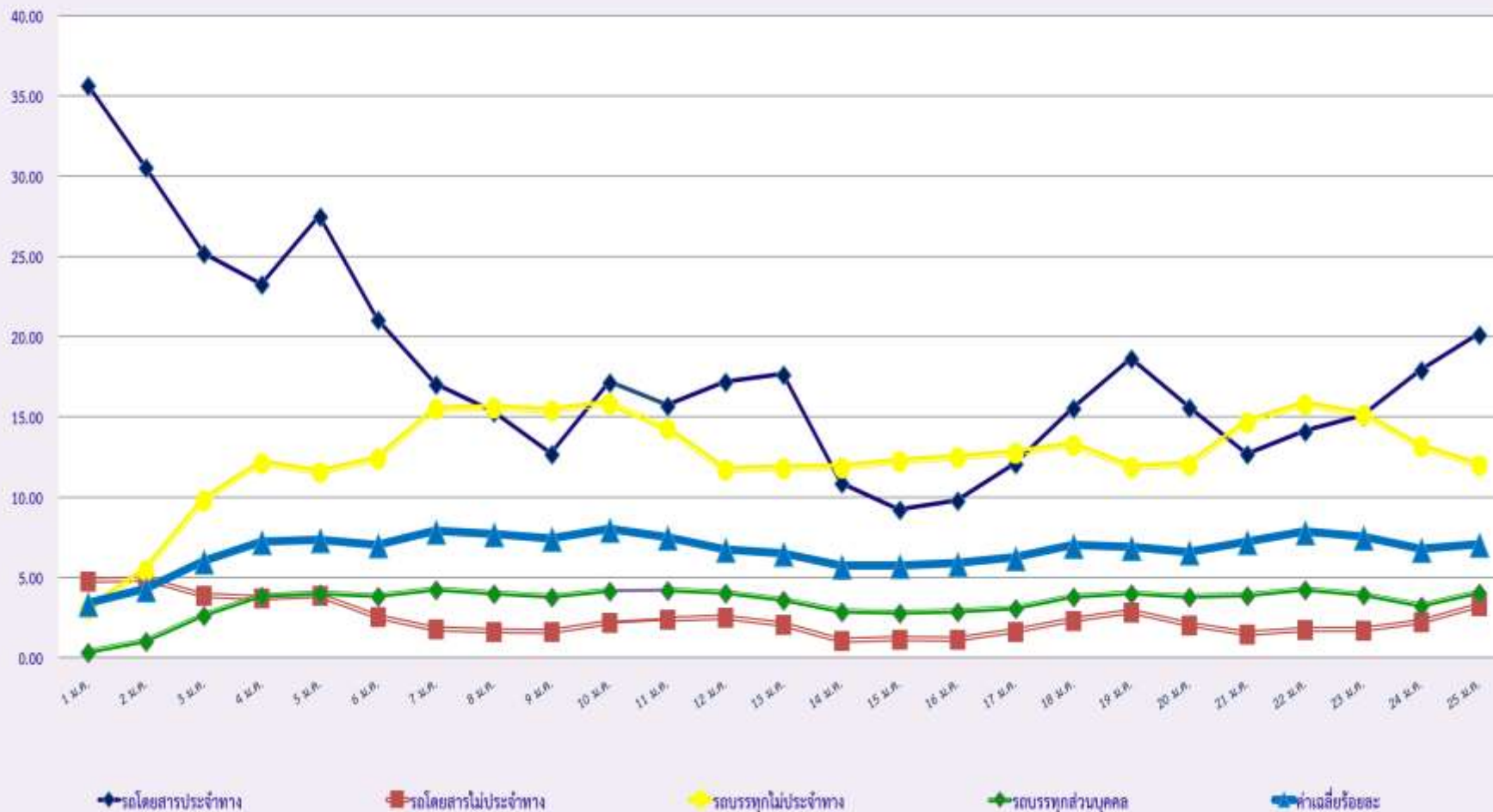


สถิติการไม่แสดงตนของพนักงานขับรถในรถแต่ละประเภท (ร้อยละ)





### สถิติระยะเวลาการทำงานเกินของพนักงานขับรถในรถแต่ละประเภท (ร้อยละ)



สถิติรถตู้โดยสารประจำทาง หมวด 2(บขส.)ที่มีความเร็วเกิน (ร้อยละ)

